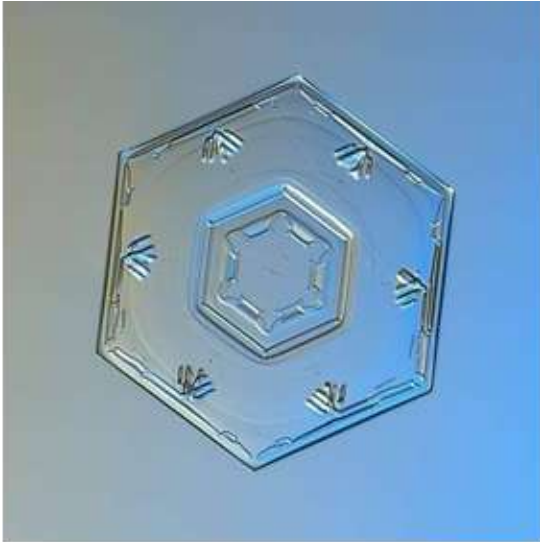
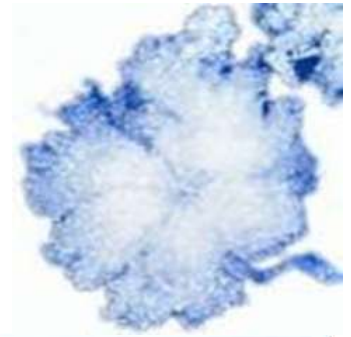
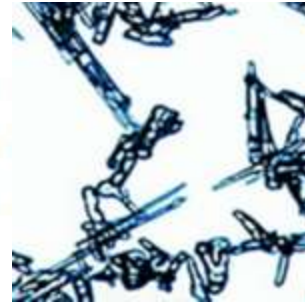


La Neige et ses dangers

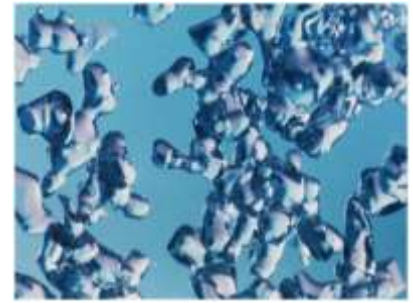
La Neige, non ... **des** Neiges !!!



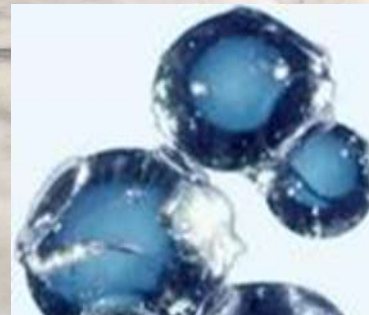
Neige fraiche



Neige Compacte



Neige avec de l'eau liquide



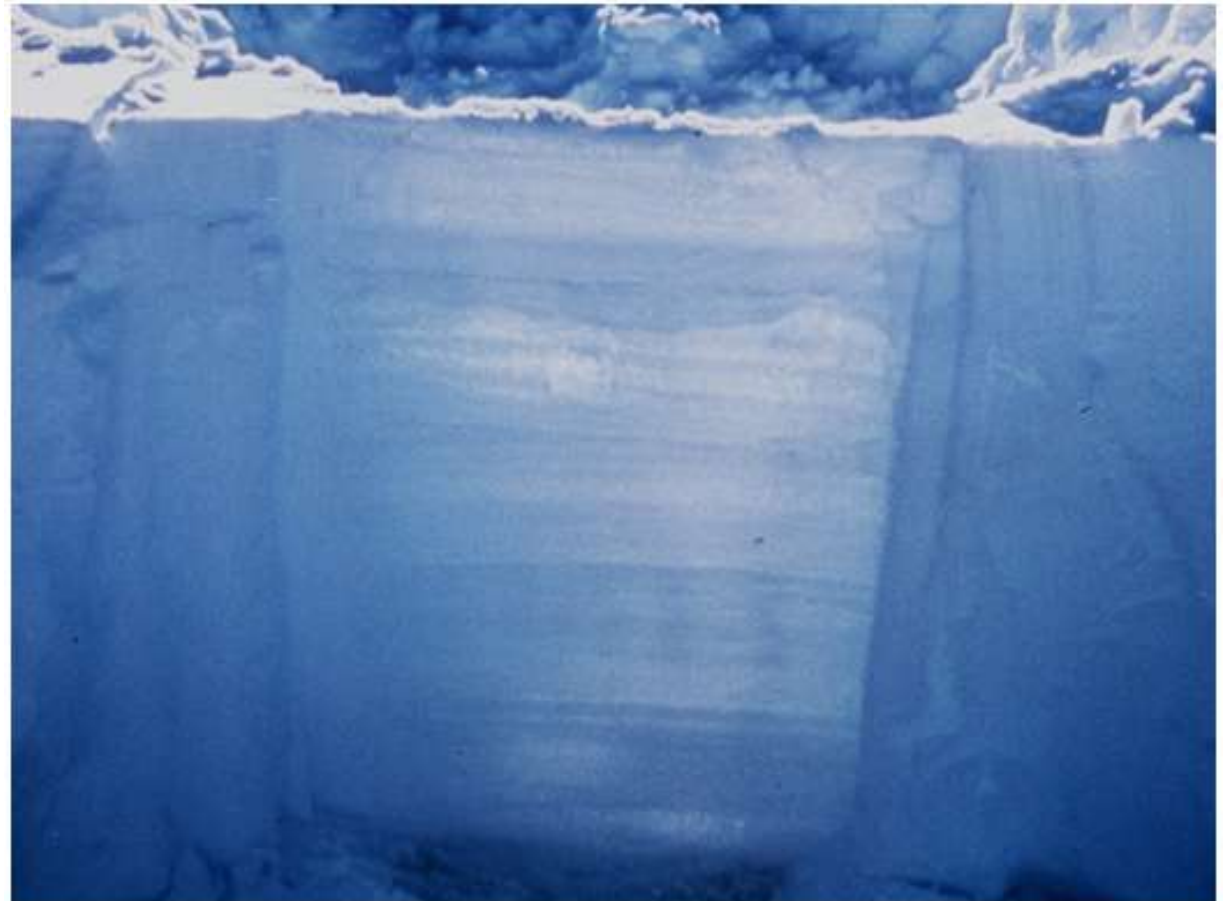
Neige sans cohésion



= Couche fragile

Au final, le manteau neigeux est un mille-feuille !!!

+ pente
= danger
d'avalanche



Avalanche en aérosol [Vidéo](#)

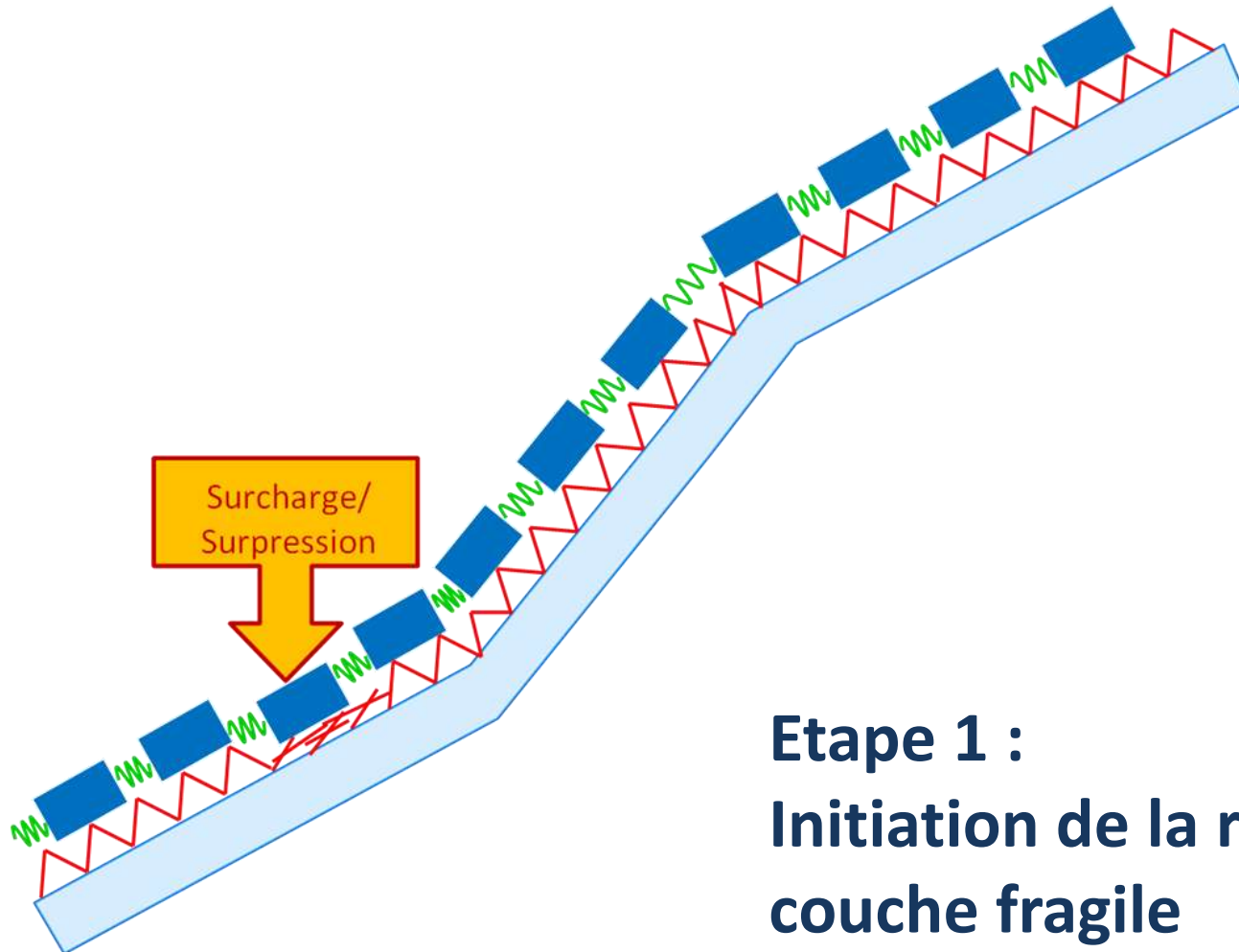


Avalanche de plaque [Vidéo](#)



Mécanisme de déclenchement ?

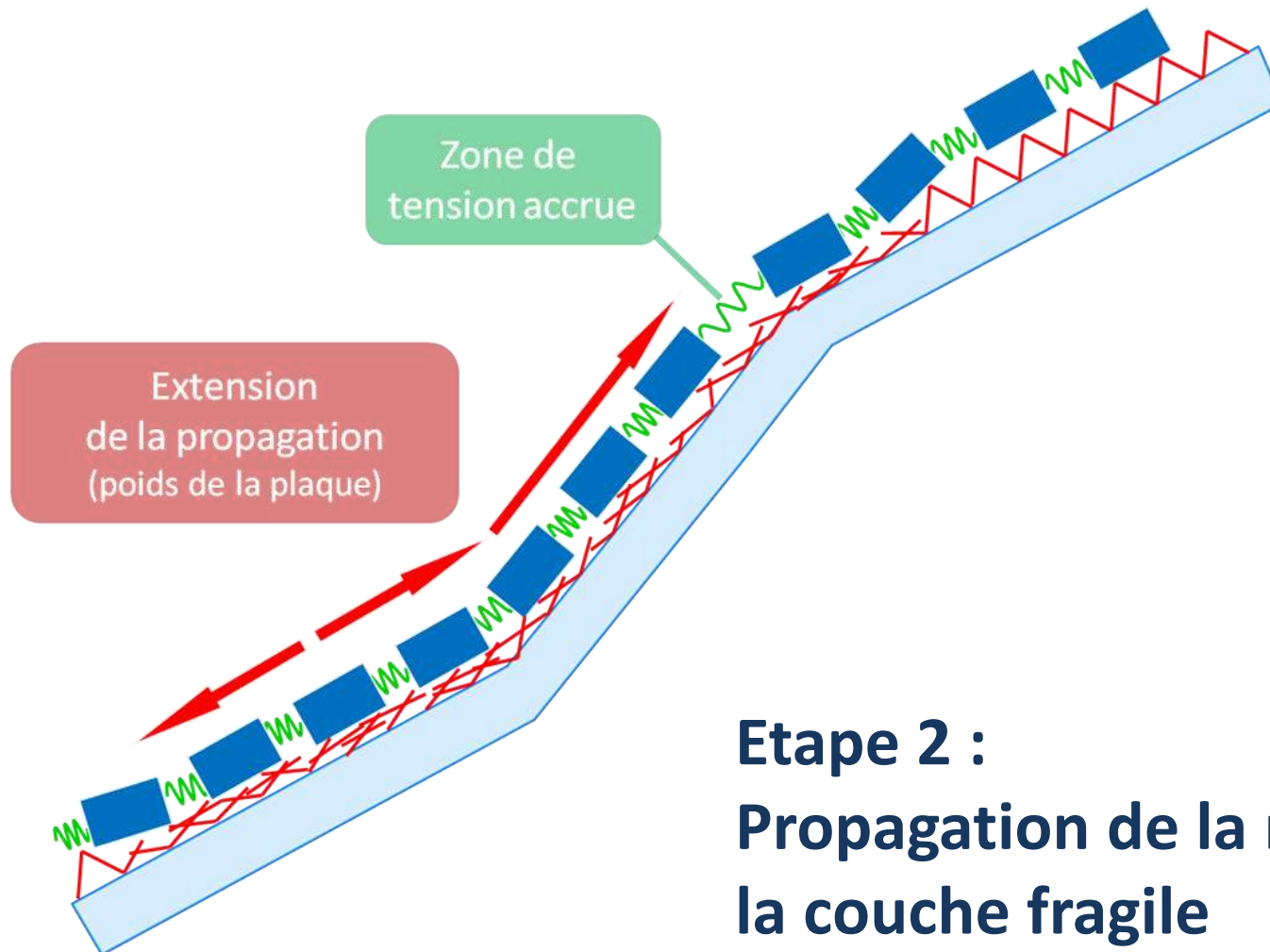
Un modèle pour expliquer le déclenchement des plaques de neige sèche



Etape 1 :
Initiation de la rupture de la
couche fragile

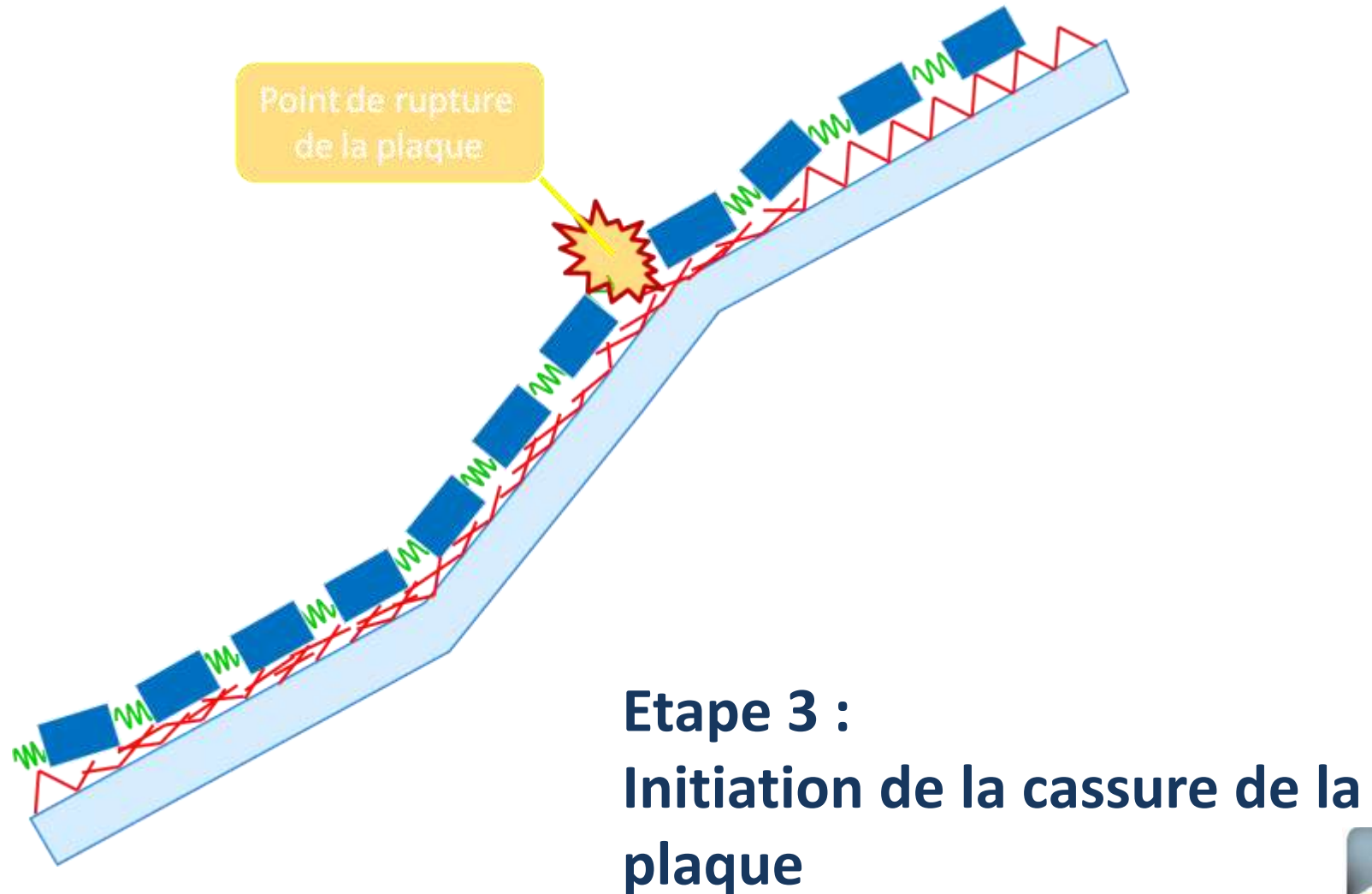
Mécanisme de déclenchement ?

Un modèle pour expliquer le déclenchement des plaques de neige sèche



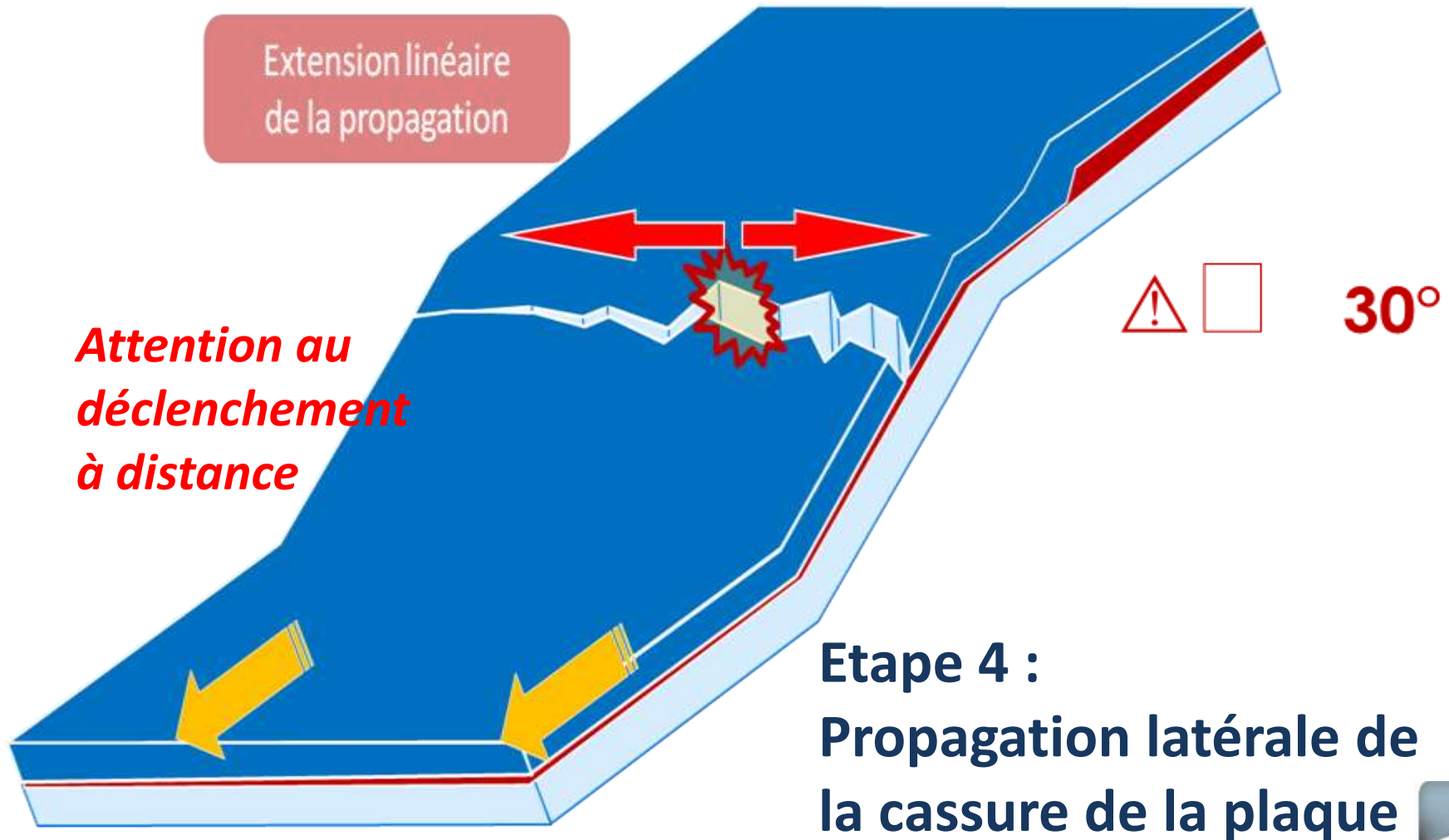
Mécanisme de déclenchement ?

Un modèle pour expliquer le déclenchement des plaques de neige sèche



Mécanisme de déclenchement ?

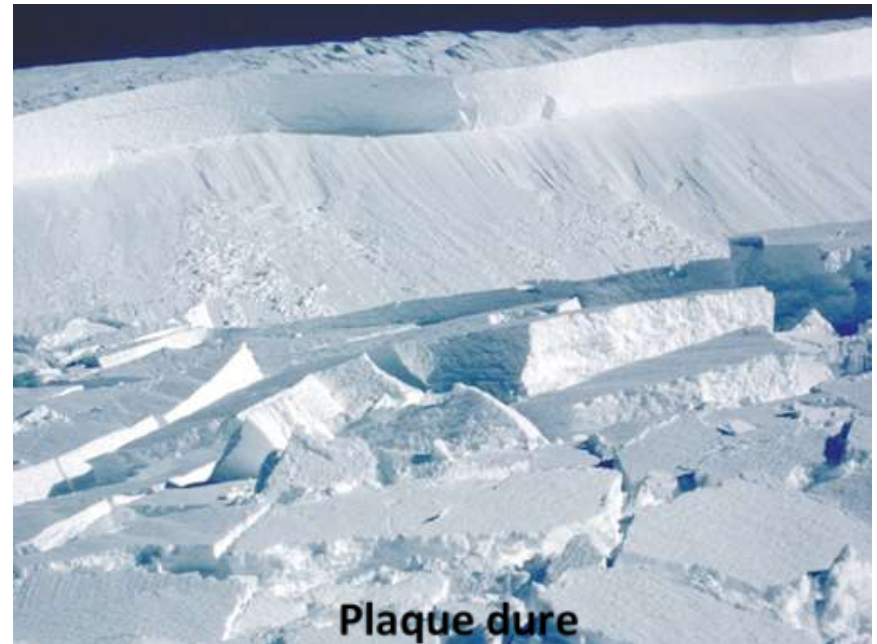
Un modèle pour expliquer le déclenchement des plaques de neige sèche



Mécanisme de déclenchement ?

Un modèle pour expliquer le déclenchement des plaques de neige sèche

La couche
fragile



Les Dangers

Pour Vous quels signes observables?

- Avalanches récentes
- Fissures
- Congères
- Signes de vent
- Neige vitrifiée
- Corniches
- Couloir, combes, pentes escarpées
- Crevasses, rimayes, séracs

Signes de danger



Avalanches récentes

Signes de danger



Signes de danger



Congères

Signes de danger



Signes de vent

Signes de danger



Neige vitrifiée

Signes de danger



Signes de danger



Couloirs, Combes, Pentescarpées

Signes de danger



Signes de danger



BONNES PRATIQUES 2 :

Pendant la sortie :

- ✓ **J'observe le milieu, des signes éventuels de danger**
- ✓ **J'en discute avec l'encadrant**

Avalanches récentes

Fissures

Congères

Signes de vent

Neige vitrifiée

Corniches

Couloirs, Combes, Pentes escarpées

Crevasses, Rimayes, Séracs